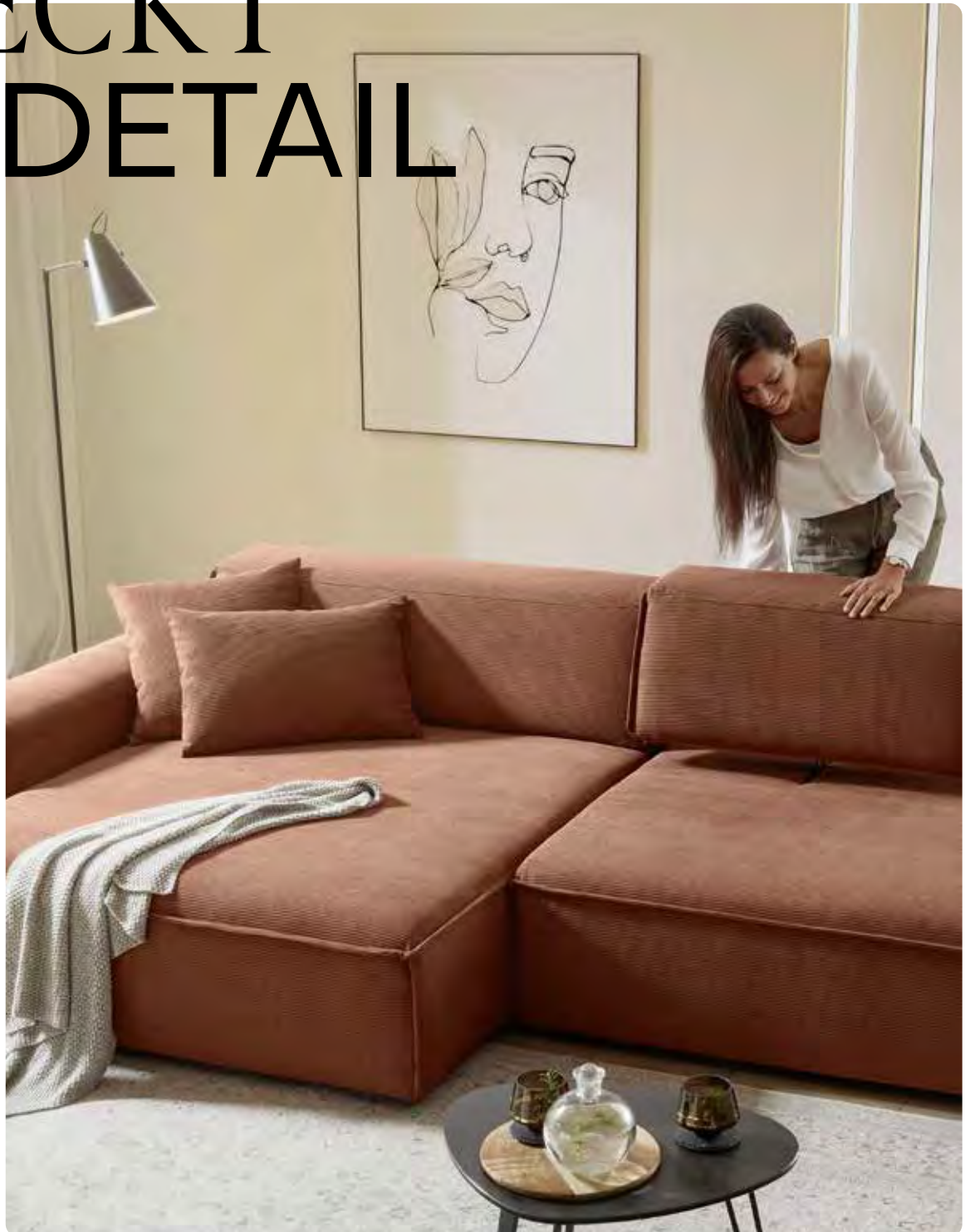


QUALITÄT STECKT IM DETAIL

MONDO[®]
DESIGN



Felisso

MADE IN GERMANY

Chillen & Relaxen

Verleiht eurem Wohnraum einen Hauch von Stil und Komfort mit unserem innovativen MONDO Felisso! Dieses moderne Sofa ist nicht nur ein Blickfang, sondern auch ein wahres Multitalent. Flexible Rückenlehne: Die einzigartige Funktion, die Rückenlehne nach vorne zu fahren, ermöglicht euch die perfekte Sitz- oder Liegeposition – ideal für entspannte Abende oder gesellige Runden mit Freunden! Trendige Farben: Wählt aus einer Vielzahl von angesagten Stoff- und Cordfarben, die eurem Zuhause eine frische Note verleihen und perfekt zu eurem individuellen Stil passen.

Das bietet MONDO Felisso:

- Gestell aus Massivholz und Holzwerkstoffen
- Sitz aus PUR-Schaum
- Rücken aus ergonomisch geformten PUR-Schaumstoff
- integrierte Rückentiefenverstellung
- vielfältige Stoffauswahl



Farb- und
Bezugsauswahl



Massivholz



Komfort-
polsterung



Sitztiefe-
verstellung

Longchairgarnitur

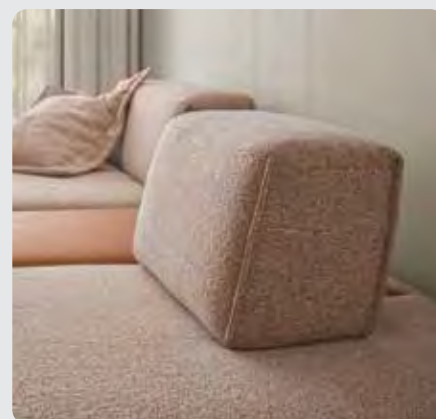
bestehend aus: Longchair,
Zwischenhocker, Abschlussteil
B/H/T ca. 396/74-41/117 cm

Ausführungen:

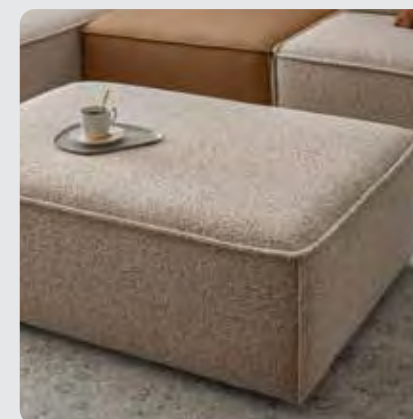
Bezug Donna dusty melange, Cloud brandy



Big Size – perfekt zum Relaxen, Loungen und Kuscheln. Weich, stylisch und so gemütlich, dass du nie wieder aufstehen willst!



Flexibel – die Rückentiefenverstellung lässt sich bei Bedarf nach vorne verstellen.



Detailliert – ein praktischer Hocker der sich überall anstellen lässt und bei Bedarf auch als Tisch dient



Auszug aus dem Typenplan

Alle Maße ca. Maße B/H/T in cm.

FUNKTIONEN:

Höhe: 74 cm
Tiefe: 117 cm
Sitzhöhe: 41 cm
Sitztiefe: 57-83 cm

Dank der Rückentiefenverstellung habt ihr die Wahl. Die Rückenlehne kann in zwei Positionen fixiert werden. Die Grundstellung, bei der die Lehne hinten steht, bringt ein Maximum an Sitztiefe. Die Rückenlehne lässt sich aber auch ein Stück nach vorne verstellen. Dadurch verringert ihr die Sitztiefe, was zu einer aufrechteren Sitzposition führt.



Hier findet ihr
den kompletten
Typenplan.

EINZELTYPEN



B 176 cm

1,5-Sitzer mit 2
Armlehnen



B 148 cm

1,5-Sitzer mit
Armlehne li/re



B 120 cm

1,5-Sitzer ohne
Armlehnen



B 136 cm

1-Sitzer mit 2
Armlehnen



B 108 cm

1-Sitzer mit Armlehne
links/rechts



B 80 cm

1-Sitzer ohne
Armlehnen



B 148 x T 157 cm

Longchair mit
Armlehne li/re



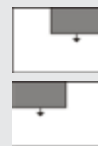
B 120 x T 157 cm

Longchair ohne Arm-
lehnen anbaubar
links/rechts



B/T 117 cm

Spitzecke klein



B 163 cm

1-Sitzer +
Abschlussenteil links/
rechts

STOFF- UND LEDERVIELFALT

Wählen Sie aus über 65 Stofffarben und über 55 Lederfarben.

