

MONDO[®]
NATUR



Minoma


MADE IN EUROPE

Angekommen

MONDO Minoma vereint die zeitlose Schönheit massiver Eiche mit der modernen Leichtigkeit edler Glaselemente. Dadurch entstehen Möbelstücke von natürlicher Ausstrahlung und raffinierter Eleganz. Neun individuell kombinierbare Elemente – darunter Sideboard, Highboard, Vitrine, TV-Element, Wandboard sowie Ess- und Couchtisch eröffnen vielfältige Gestaltungsmöglichkeiten für ein stilvolles Wohnambiente.

Das bietet MONDO Minoma:

- Flexibel einsetzbare Kastenmöbel-Kombinationen in Massivholz
- Korpus und Front Ast/Balkeneiche massiv, durchgehende Lamelle, in Kristalleiche geölt
- Die sichtbaren Rückwände sind aus matt satiniertem Glas im Farbton Titan – Frontglas und Glasböden in Parsol grau
- Schubkästen haben eine gedämpfte Unterflurführung
- Die Türen sind gedämpft



Massivholz



Softclose



Beleuchtung



Stauraum



Tisch
Ausziehfunktion

Kastenmöbelkombination

bestehend aus:

2 schmalen Highboards, TV Element und Wandboard,

B/H/T ca. 323/207/50 cm

Sideboard:

mit 3 Türen und 1 Schubkasten

B/H/T ca. 184/90/44 cm

Passender Couchtisch

B/H/T ca. 110/77/65 cm

Ausführung

Korpus und Front Ast/Balkeneiche massiv, durchgehende Lamelle, in Kristalleiche geölt



Das massive Holz mit weichen Kanten macht jedes dieser Möbelstücke zu einem Unikat für den Wohnraum.



Die modernen Glasfronten bieten elegante Möglichkeiten für optional beleuchteten Stauraum.



Das Wandboard eignet sich hervorragend als elegante Ablage.



Daheim wohl fühlen

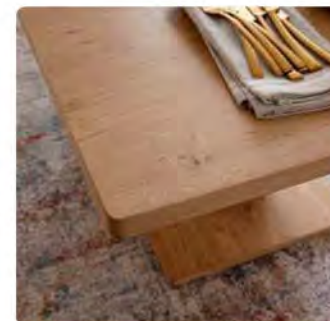
NATÜRLICH WEICH MONDO Minoma bringt die Wärme natürlicher Eiche und die Leichtigkeit von Glas in ein elegantes Gleichgewicht mit zeitloser Ausstrahlung. Dank flexibel kombinierbarer Elemente lässt sich ein Ambiente schaffen, das modernes Design mit wohnlicher Geborgenheit verbindet. So entsteht ein Raum, der nicht nur stilvoll wirkt, sondern auch ein Gefühl von Ruhe und Natürlichkeit vermittelt. Passende Couch- und Esstische komplettieren das Programm.



mit 2 Türen aus Holz und Glas in
Parsol grau. B/H/T ca. 124/140/37 cm



Esstisch mit Möglichkeit der Vergrößerung durch
Auszug. B/H/T ca. 180(230)/77/100 cm.



Weiche, abgerundete Ecken ergeben den letzten
Feinschliff.

Minoma



Ob gesellige Familienessen, gemütliche Abende mit Freunden oder stilvolle Dinner – dieses Esszimmer wird zum neuen Lieblingsplatz in eurem Zuhause.



Mit viel Platz für Stauraum begeistert das
MONDO Minoma **Sideboard** mit zwei
Akzent-Türen aus Glas. Im natürlichen,
harmonischen Kontrast dazu besteht der
Korpus aus massiver Eiche.
B/H/T ca. 184/90/44 cm.

Die Massivholzmöbel von MONDO Minoma sind qualitäts- und schadstoffgeprüft. Sie werden ausschließlich am Standort Deutschland gefertigt. Das Holz dafür stammt aus bestands- gepflegter, nachhaltiger Forstwirtschaft. Hochwertige Beschläge mit integrierter Scharnierdämpfung und funktionelle Innenausstattungen garantieren einen komfortablen Gebrauch.



Wohnkombination bestehend aus: KombiVitrine, TV Element und Wandboard, B/H/T ca. 323/207/50 cm.



Das MONDO Minoma sorgt als Stauraum für Wohnatmosphäre. Die optionale Beleuchtung unterstreicht die hochwertigen verglasten Fächer, welche die Möglichkeit bieten mit Dekorationen das Ambiente zu erweitern. B/H/T ca. 124/140/37 cm.

Auszug aus dem Typenplan

Alle Maße ca. Maße B/H/T in cm.



Hier findet ihr den kompletten Typenplan.

Kombinationsbeispiele



Wohnkombination 1,
best. aus Typen: 12/30/50
B/H/T ca. 323/207/50 cm

Wohnkombination 2,
best. aus Typen: 20/20/30/50
B/H/T ca. 352/180/50 cm

Einzeltypen



Sideboard 01,
3 Türen, 1 Schubkasten
B/H/T ca. 184/90/44 cm

Sideboard 02,
1 Tür, 2 Türen Glas
1 Schubkasten
B/H/T ca. 184/90/44 cm

Kombi-Vitrine 12,
1 Tür,
1 Tür mit Glas
B/H/T ca. 94/207/37 cm

Highboard 20,
1 Tür mit Glas
B/H/T ca. 54/157/37 cm

TV Element 30,
1 Tür, 1 Schubkasten,
1 Klappe
B/H/T ca. 214/63/50 cm

Wandboard 50,
1 Paneel/Boden
B/H/T ca. 150/22/22 cm

Estisch 60,
B/H/T ca. 180(230)/77/100 cm

Couchtisch 65,
B/H/T ca. 110/77/65 cm

Ausführung



Ast/Balkeneiche
massiv, durchgehende
Lamelle, in Kristalleiche
geölt

Rückwände aus matt
satiniertem Glas im
Farbton Titan

Design

Jedes MONDO Design ist exklusiv und wird von renommierten Designern und Kreativen mit viel Gefühl für die Marke entwickelt. Schließlich geht es am Ende um die Frage, wer bei Dir einziehen darf.

Wir legen besonderen Wert darauf, dass Deine Möbel perfekt zu Dir passen und Dein Zuhause zu einem Teil von Dir machen. Neben höchster Qualität und perfekter Funktionalität achten wir deshalb besonders auf planbare Individualität und emotionale Wärme in unseren Designs.

MONDO ist exklusiv in ausgewählten führenden Einrichtungshäusern in Deiner Nähe erhältlich.

Hinter den exklusiven Designs von MONDO stecken viele kreative Köpfe:



K. W. Göcke



Ute Bröker

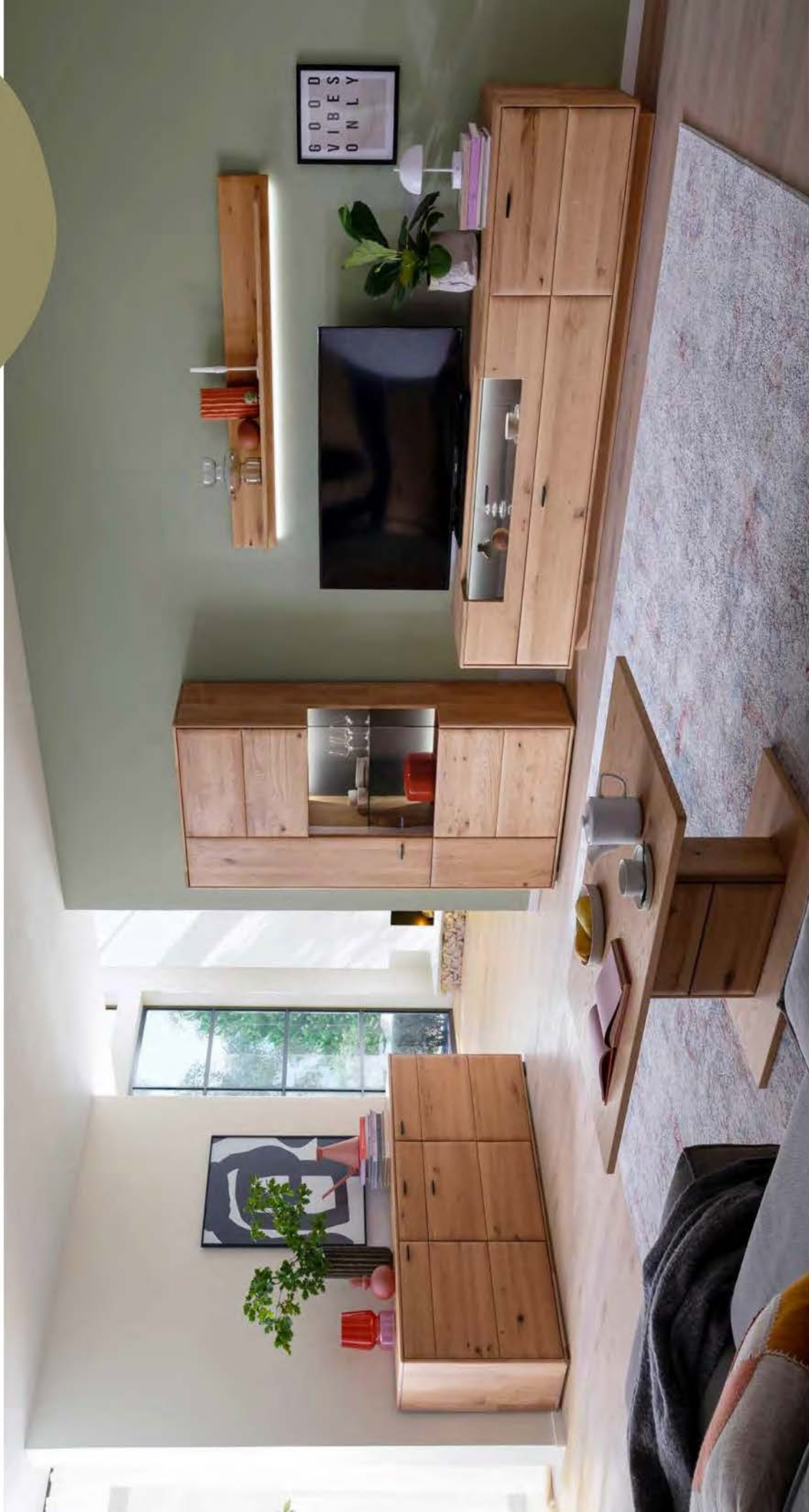
Qualität

Der Name MONDO steht für zuverlässige Qualität, die Dir lange erhalten bleibt. Wir legen größten Wert auf Hochwertigkeit in Material, Verarbeitung, Funktion und Design. Jedes Möbelstück wird sorgfältig kontrolliert, um sicherzustellen, dass es all unsere strengen Richtlinien erfüllt. Wir sind sogar so überzeugt, dass wir Dir auf jedes Stück fünf Jahre Garantie* bieten.



Abonniert unseren Newsletter für Trends, Aktionen & Inspirationen.

www.mondo-moebel.de/newsletter



Das bietet MONDO Minoma:

- Flexibel einsetzbare Kastenmöbel-Kombinationen in Massivholz
- Korpus und Front Ast/Balkeneiche massiv, durchgehende Lamelle, in Kristalleiche geölt
- Die sichtbaren Rückwände sind aus matt satiniertem Glas im Farbton Titan – Frontglas und Glasböden in Parsol grau
- Schubkästen haben eine gedämpfte Unterflurführung
- Die Türen sind gedämpft



Massivholz



Softclose



Beleuchtung



Stauraum



Tisch
Ausziehfunktion



Das massive Holz mit weichen Kanten macht jedes dieser Möbelstücke zu einem Unikat.



Das Wandboard eignet sich hervorragend als elegante Ablage.



Die modernen Glasfronten bieten elegante Möglichkeiten für optional beleuchteten Stauraum.

MONDO
NATUR

Minoma



Esstisch mit Möglichkeit der Vergrößerung durch Auszug. B/H/T ca. 180(230)/77/100 cm.



Weiche, abgerundete Ecken ergeben den letzten Feinschliff.

Daheim, angekommen und wohlfühlen



NATÜRLICH WEICH

Die Wohnkombination MONDO Minoma bringt die Wärme natürlicher Eiche und die Leichtigkeit von Glas in ein elegantes Gleichgewicht. In geölter Kristalleiche und mit feinen Parsolgrau-Akzenten entfalten die Möbel ihre zeitlose Ausstrahlung. Dank flexibel kombinierbarer Elemente lässt sich ein Ambiente schaffen, das modernes Design mit wohnlicher Geborgenheit verbindet. So entsteht ein Raum, der nicht nur stilvoll wirkt, sondern auch ein Gefühl von Ruhe und Natürlichkeit vermittelt. Passende Couch- und Esstische sowie Stühle komplettieren das Programm



Auszug aus dem Typenplan

Alle Maße ca. Maße B/H/T in cm.



Abonniert unseren Newsletter für Trends, Aktionen & Inspirationen.

www.mondo-moebel.de/newsletter

KOMBINATIONSBEISPIELE



Wohnkombination 1:
best. aus Typen: 12/30/50
B/H/T ca. 323/207/50 cm



Wohnkombination 2:
best. aus Typen: 20/20/30/50
B/H/T ca. 352/180/50 cm

EINZELTYPEN



Sideboard 01:
3 Türen, 1 Schubkasten
B/H/T ca. 184/90/44 cm



Sideboard 02:
1 Tür, 2 Türen Glas,
1 Schubkasten
B/H/T ca. 184/90/44 cm



Highboard 05:
2 Türen mit Glas,
B/H/T ca. 124/140/37 cm



Kombi-Vitrine 12:
1 Tür, 1 Tür mit Glas
B/H/T ca. 94/207/37 cm



Highboard 20:
1 Tür mit Glas
B/H/T ca. 54/157/37 cm

AUSFÜHRUNG



Ast/Balkeneiche
massiv, durchgehende
Lamelle, in
Kristalleiche geölt



Rückwände aus matt
satiniertem Glas im Farbton
Titan



TV Element 30:
1 Tür, 1 Schubkasten, 1 Klappe
B/H/T ca. 214/63/50 cm



Wandboard 50:
1 Paneel/Boden
B/H/T ca. 150/22/22 cm



Esstisch 60:
B/H/T ca. 180(230)/77/100 cm



Couchtisch:
B/H/T ca. 110/45/65 cm



Hier findet ihr
den kompletten
Typenplan.

Qualität

Der Name MONDO steht für zuverlässige Qualität, die Dir lange erhalten bleibt. Wir legen größten Wert auf Hochwertigkeit in Material, Verarbeitung, Funktion und Design. Jedes Möbelstück wird sorgfältig kontrolliert, um sicherzustellen, dass es all unsere strengen Richtlinien erfüllt. Wir sind sogar so überzeugt, dass wir Dir auf jedes Stück fünf Jahre Garantie* bieten.

Design

Jedes MONDO Design ist exklusiv und wird von renommierten Designern und Kreativen mit viel Gefühl für die Marke entwickelt. Wir legen besonderen Wert darauf, dass Deine Möbel perfekt zu Dir passen. Neben höchster Qualität und perfekter Funktionalität achten wir deshalb besonders auf planbare Individualität und emotionale Wärme in unseren Designs.

Hinter den exklusiven Designs von MONDO stecken viele kreative Köpfe:



Kurt Beier



K. W. Göcke



Ute Bröker